



# JORNADA TÉCNICA DE INGA FOOD SOBRE EL CERDO IBÉRICO

*Feria internacional ganadera de Zafra*

Martes, 3 de octubre de 2017. Salón de actos del Pabellón  
Central de la Feria Internacional Ganadera de Zafra.

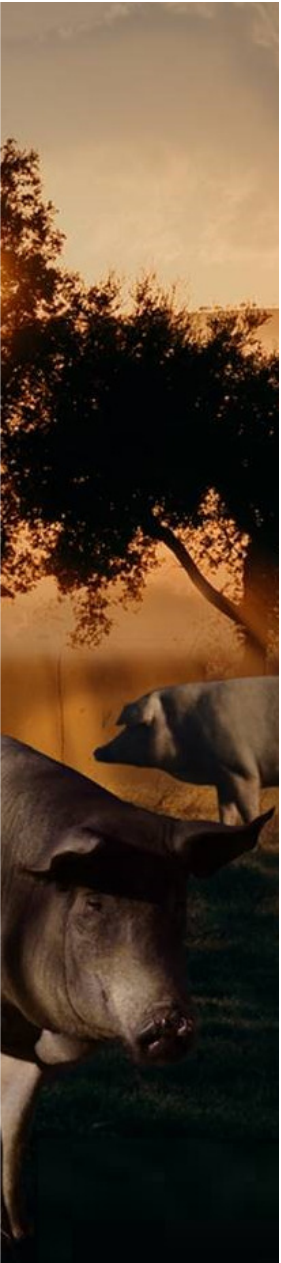
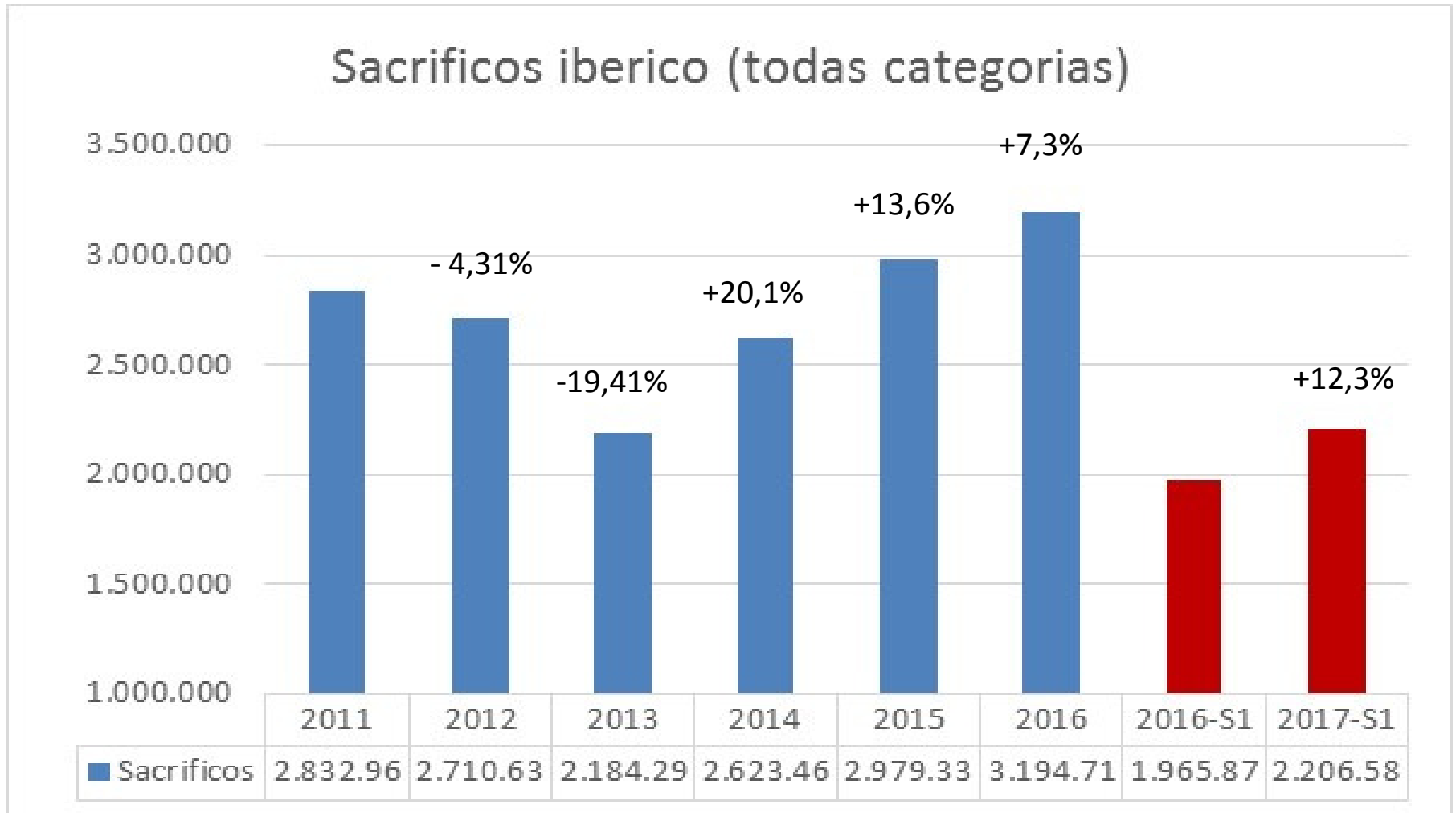
**Mesa Redonda. Presente y futuro del sector porcino ibérico.**

**“Mercado Exterior,  
oportunidades de expansión  
comercial para el porcino  
ibérico”**

**Miguel Angel Higuera  
Director - ANPROGAPOR**

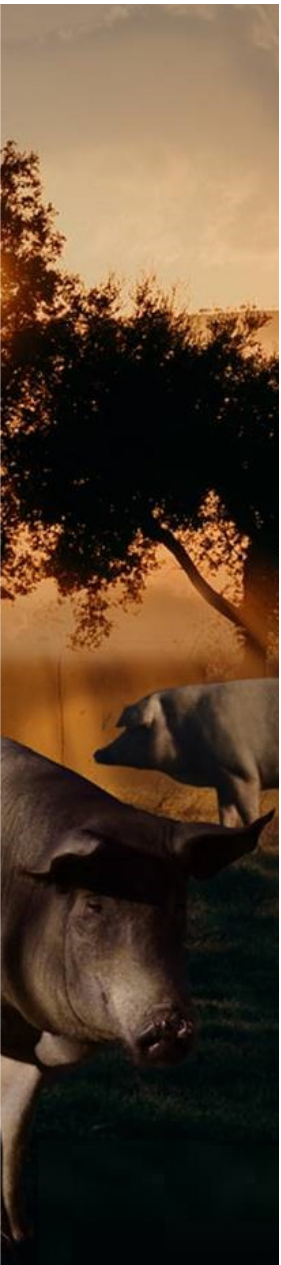


## ***Producción ibérico. Todas las categorías***



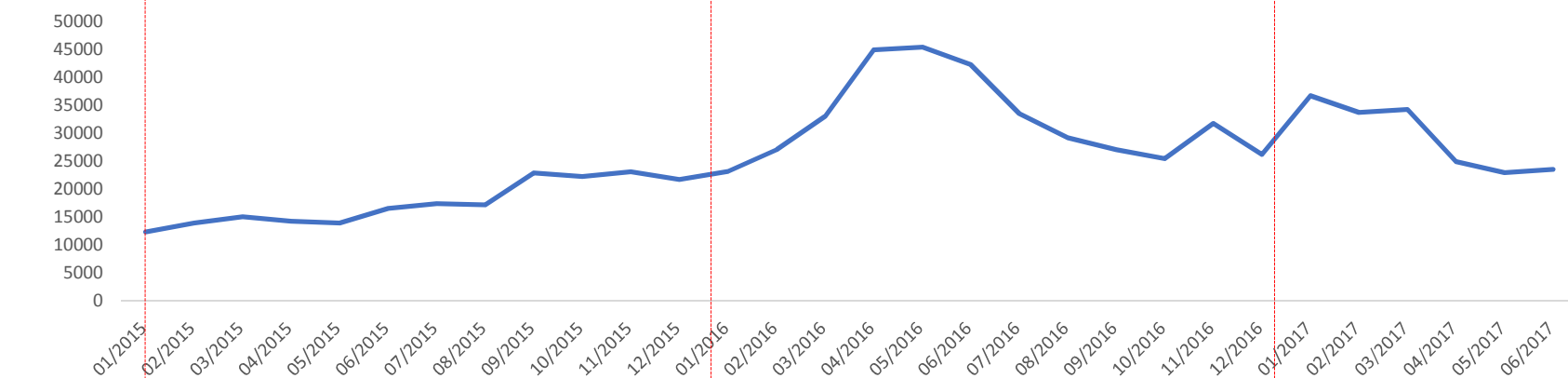


**Exportación**

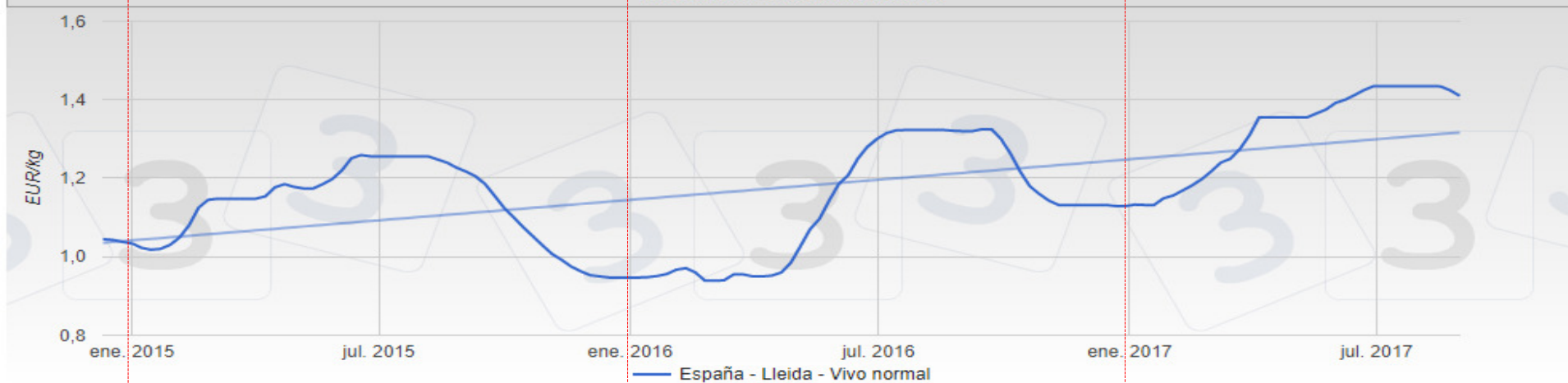


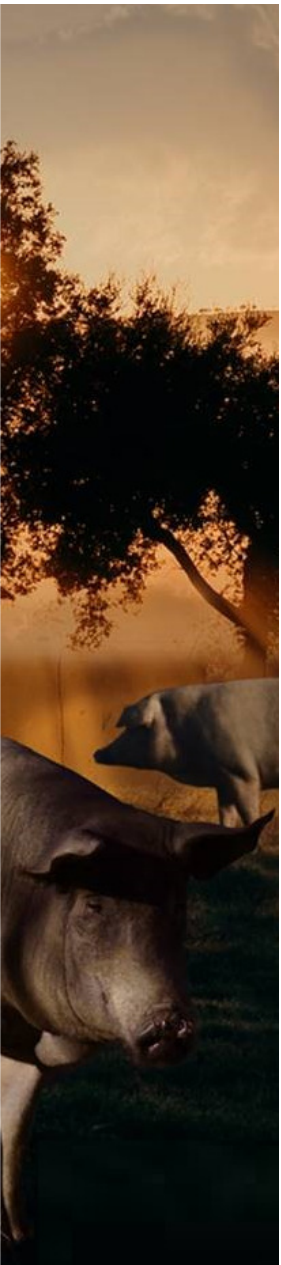
## ¿De qué le sirve al ganadero la exportación?

### Evolución Exportaciones de España a China.2015-2017



### Evolución de las cotizaciones





- 1.- Venta al exterior. Unión Europea
- 2.- Venta al exterior. Terceros Países
- 3.- Desarrollo de red comercial.
- 4.- Join Venture con empresas locales
- 5.- Internacionalización

## *Fases de la Exportación*

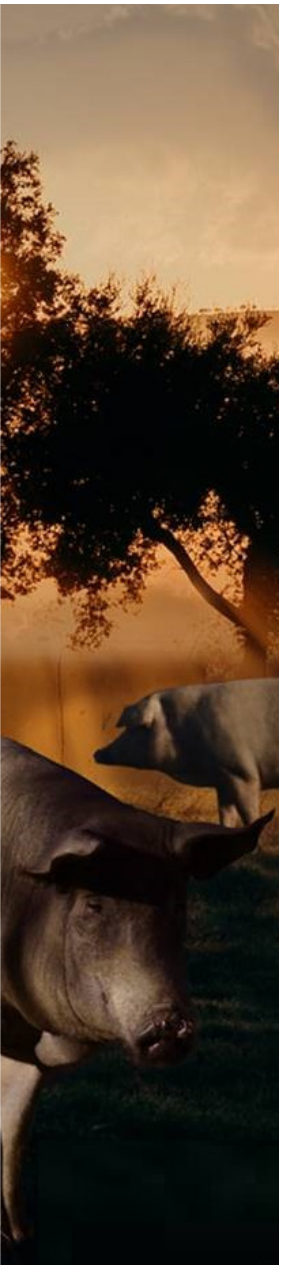
**DEMANDA**

**PRECIO**

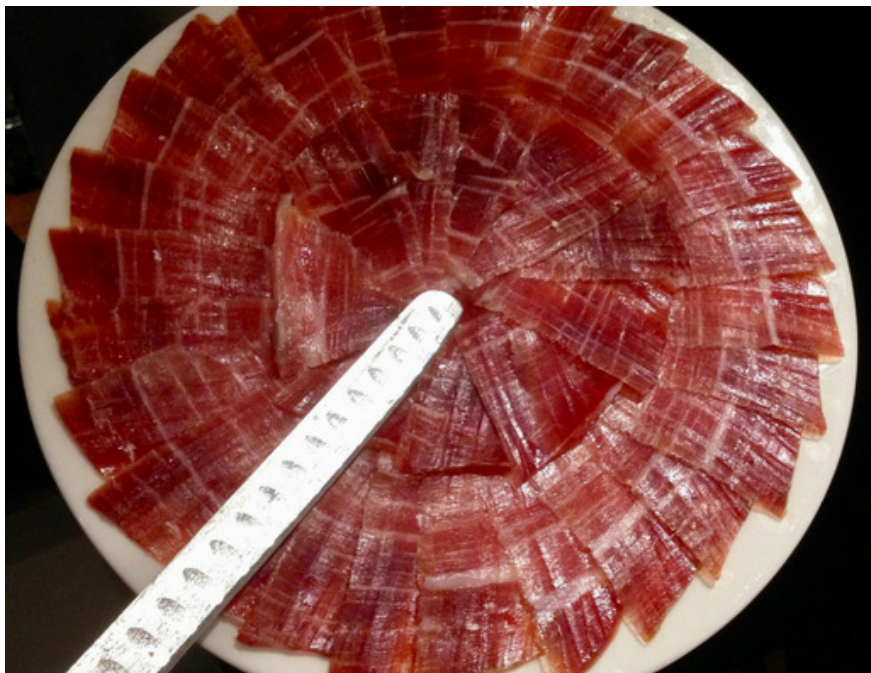
**SANIDAD**

**VALOR**

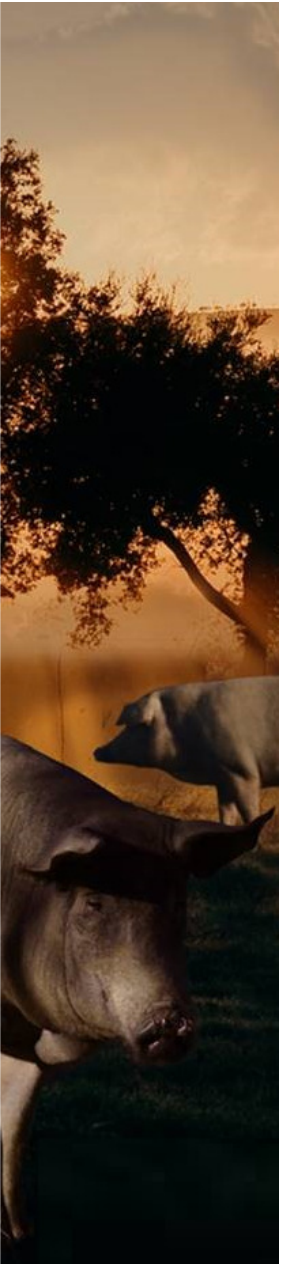


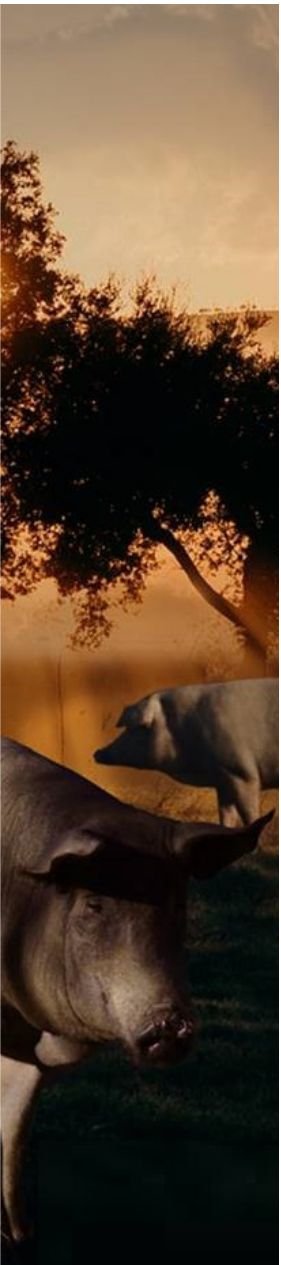


***Hay mercados que entre.....***



***Eligen:***





## ***Datos de exportación ibérico:***

- Sacrificio 2016: 3.194.710 cabezas (+ 12% en 2017)
- Sacrificio 2016: 425.056 toneladas (CWE)
- Sacrificio: 2015: 2.979.330 cabezas. 396.400 toneladas (CWE)
  
- Exportaciones de ibérico (OECE – 2015) = 20.000 toneladas
- Exportaciones < 15% de la producción
  
- Valor 2015: 450 millones de euros (aprox.)
  
- Destino: 80% Unión Europea. 20% Terceros Países





# Datos sector porcino

## ***Datos de exportación España (toneladas):***

TIPOLOGÍA DE PRODUCTOS	EVOLUCIÓN DE LAS EXPORTACIONES ESPAÑOLAS DEL SECTOR PORCINO							
	2013	2014	2015	2016 (Provisional)	Δ	Enero a Julio 2016	Enero a Julio 2017	Δ Enero a Julio 2017/ Enero a Julio 2016
	Toneladas	Toneladas	Toneladas	Toneladas	2016/2015	Toneladas	Toneladas	
Animales vivos	135.894	154.111	148.702	142.322	-4,3%	81.328	77.412	-4,8%
Carnes frescas, refrigeradas y/o congeladas	984.722	1.055.611	1.246.172	1.490.036	19,6%	875.108	861.739	-1,5%
Despojos	152.646	206.372	235.835	294.430	24,8%	170.973	161.572	-5,5%
Tocino	54.314	56.753	56.677	67.590	19,3%	40.378	39.499	-2,2%
Jamones y paletas curados	38.118	45.033	49.641	53.071	6,9%	27.742	30.741	10,8%
Jamones y paletas cocidos	5.869	6.122	6.150	7.432	20,8%	3.939	4.037	2,5%
Panceta salada	1.730	1.847	4.289	5.341	24,5%	2.968	3.323	12,0%
Embutidos	51.835	54.356	64.872	72.983	12,5%	42.328	42.549	0,5%
Preparaciones y conservas	23.358	25.625	24.918	26.753	7,4%	15.089	17.292	14,6%
Manteca fundida	16.629	14.215	24.458	23.037	-5,8%	18.307	23.853	30,3%
Grasa fundida	4.764	3.779	1.622	1.010	-37,7%	647	122	-81,1%
<b>TOTAL SECTOR PORCINO (SIN ANIMALES VIVOS)</b>	<b>1.333.985</b>	<b>1.469.714</b>	<b>1.714.634</b>	<b>2.041.684</b>	<b>19,1%</b>	<b>1.197.480</b>	<b>1.184.726</b>	<b>-1,1%</b>

Fuente: Elaboración INTERPORC a partir de DATACOMEX



## ***Datos de exportación España (€):***

TIPOLOGÍAS DE PRODUCTOS	EVOLUCIÓN DE LAS EXPORTACIONES ESPAÑOLAS DEL SECTOR PORCINO							
	2013	2014	2015	2016 (Provisional)	Δ	Enero a Julio 2016	Enero a Julio 2017	Δ Enero a Julio 2017/ Enero a Julio 2016
	Miles de Euros	Miles de Euros	Miles de Euros	Miles de Euros	2016/2015	Miles de Euros	Miles de Euros	
Animales vivos	209.717	211.275	178.196	168.555	-5,4%	87.583	106.226	21,3%
Carnes frescas, refrigeradas y/o congeladas	2.353.661	2.492.136	2.684.432	3.206.917	19,5%	1.793.591	2.102.085	17,2%
Despojos	175.067	219.663	262.648	339.989	29,4%	188.663	188.907	0,1%
Tocino	52.982	47.113	37.118	52.218	40,7%	30.192	31.962	5,9%
Jamones y paletas curados	333.019	375.571	420.809	436.785	3,8%	223.338	240.473	7,7%
Jamones y paletas cocidos	28.676	30.714	31.075	34.150	9,9%	17.835	18.104	1,5%
Panceta salada	7.030	5.356	7.570	9.199	21,5%	4.923	5.606	13,9%
Embutidos	283.768	299.469	334.101	370.574	10,9%	208.566	233.348	11,9%
Preparaciones y conservas	81.485	76.739	70.249	64.533	-8,1%	35.216	44.036	25,0%
Manteca fundida	13.453	10.262	16.476	19.359	17,5%	13.223	26.694	101,9%
Grasa fundida	2.582	1.805	856	597	-30,2%	346	87	-74,8%
<b>TOTAL SECTOR PORCINO (SIN ANIMALES VIVOS)</b>	<b>3.331.723</b>	<b>3.558.828</b>	<b>3.865.333</b>	<b>4.534.321</b>	<b>17,3%</b>	<b>2.515.892</b>	<b>2.891.302</b>	<b>14,9%</b>

Fuente: Elaboración INTERPORC a partir de DATACOMEX



## Datos de exportación España (t). Carne:

PAÍSES DESTINATARIOS	EXPORTACIONES ESPAÑOLAS DE CARNES FRESCAS, REFRIGERADAS Y/O CONGELADAS DE PORCINO (Taric: 0203)												
	2013		2014		2015		2016 (Provisional)		Enero a Julio 2016		Enero a Julio 2017		Δ Enero a Julio 2017/ Enero a Julio 2016
	Toneladas	%	Toneladas	%	Toneladas	%	Toneladas	%	Toneladas	%	Toneladas	%	
China	55.389	5,6%	74.815	7,1%	128.531	10,3%	251.835	16,9%	167.550	19,1%	123.488	14,3%	-26,3%
Francia	266.470	27,1%	247.771	23,5%	264.825	21,3%	233.087	15,6%	136.760	15,6%	139.651	16,2%	2,1%
Italia	120.537	12,2%	125.459	11,9%	140.339	11,3%	151.438	10,2%	88.341	10,1%	89.493	10,4%	1,3%
Portugal	116.436	11,8%	120.554	11,4%	115.287	9,3%	103.955	7,0%	54.220	6,2%	53.843	6,2%	-0,7%
Japón	34.470	3,5%	68.277	6,5%	72.682	5,8%	81.433	5,5%	48.483	5,5%	63.669	7,4%	31,3%
Polonia	30.468	3,1%	28.640	2,7%	44.910	3,6%	62.932	4,2%	35.668	4,1%	33.565	3,9%	-5,9%
Corea del Sur	13.673	1,4%	42.506	4,0%	45.418	3,6%	62.172	4,2%	34.366	3,9%	32.554	3,8%	-5,3%
Reino Unido	35.300	3,6%	35.701	3,4%	41.896	3,4%	48.159	3,2%	26.756	3,1%	29.487	3,4%	10,2%
República Checa	21.884	2,2%	25.195	2,4%	33.804	2,7%	44.650	3,0%	25.465	2,9%	30.472	3,5%	19,7%
Alemania	53.026	5,4%	45.954	4,4%	46.210	3,7%	43.822	2,9%	26.768	3,1%	24.773	2,9%	-7,5%
Rumanía	12.785	1,3%	15.149	1,4%	23.060	1,9%	40.418	2,7%	20.155	2,3%	23.425	2,7%	16,2%
Bulgaria	24.722	2,5%	24.658	2,3%	33.544	2,7%	38.308	2,6%	21.528	2,5%	21.424	2,5%	-0,5%
Hong Kong	24.263	2,5%	21.464	2,0%	19.497	1,6%	28.629	1,9%	16.893	1,9%	14.069	1,6%	-16,7%
Dinamarca	18.727	1,9%	22.270	2,1%	25.684	2,1%	26.889	1,8%	15.332	1,8%	15.307	1,8%	-0,2%
Filipinas	6.888	0,7%	15.503	1,5%	18.269	1,5%	25.998	1,7%	14.558	1,7%	20.497	2,4%	40,8%
Países Bajos	21.415	2,2%	19.519	1,8%	25.449	2,0%	21.334	1,4%	12.747	1,5%	10.357	1,2%	-18,8%
Grecia	13.232	1,3%	13.370	1,3%	16.461	1,3%	20.369	1,4%	11.607	1,3%	11.216	1,3%	-3,4%
Hungría	8.288	0,8%	6.716	0,6%	10.399	0,8%	19.680	1,3%	10.144	1,2%	15.536	1,8%	53,2%
Taiwán		0,0%	1.932	0,2%	10.599	0,9%	17.988	1,2%	10.255	1,2%	10.223	1,2%	-0,3%
Eslovaquia	9.299	0,9%	8.535	0,8%	9.866	0,8%	16.262	1,1%	8.936	1,0%	9.927	1,2%	11,1%
<b>Total 20 primeros países</b>	<b>887.272</b>	<b>90,1%</b>	<b>963.988</b>	<b>91,3%</b>	<b>1.126.732</b>	<b>90,4%</b>	<b>1.339.359</b>	<b>89,9%</b>	<b>786.533</b>	<b>89,9%</b>	<b>772.975</b>	<b>89,7%</b>	<b>-1,7%</b>
<b>Resto países</b>	<b>97.451</b>	<b>9,9%</b>	<b>91.623</b>	<b>8,7%</b>	<b>119.440</b>	<b>9,6%</b>	<b>150.677</b>	<b>10,1%</b>	<b>88.575</b>	<b>10,1%</b>	<b>88.764</b>	<b>10,3%</b>	<b>0,2%</b>
<b>TOTAL MUNDO</b>	<b>984.722</b>	<b>100,0%</b>	<b>1.055.611</b>	<b>100,0%</b>	<b>1.246.172</b>	<b>100,0%</b>	<b>1.490.036</b>	<b>100,0%</b>	<b>875.108</b>	<b>100,0%</b>	<b>861.739</b>	<b>100,0%</b>	<b>-1,5%</b>

Fuente: Elaboración INTERPORC a partir de DATACOMEX



## **Datos de exportación España (t). Jamones y paletas curadas:**

PAÍSES DESTINATARIOS	EXPORTACIONES ESPAÑOLAS JAMONES Y PALETAS CURADOS DE PORCINO (Taric: 021011+ 021019)												
	2013		2014		2015		2016 (Provisional)		Enero a Julio 2016		Enero a Julio 2017		Δ Enero a Julio 2017/ Enero a Julio 2016
	Toneladas	%	Toneladas	%	Toneladas	%	Toneladas	%	Toneladas	%	Toneladas	%	
Francia	9.015	23,6%	9.954	22,1%	11.613	23,4%	12.107	22,8%	6.788	24,5%	6.961	22,6%	2,5%
Alemania	9.838	25,8%	10.415	23,1%	11.280	22,7%	11.480	21,6%	5.683	20,5%	5.800	18,9%	2,1%
Portugal	4.951	13,0%	6.216	13,8%	4.358	8,8%	4.400	8,3%	2.283	8,2%	3.985	13,0%	74,5%
Italia	1.849	4,9%	3.617	8,0%	4.130	8,3%	4.345	8,2%	2.302	8,3%	2.337	7,6%	1,5%
Reino Unido	797	2,1%	1.402	3,1%	3.579	7,2%	4.005	7,5%	1.784	6,4%	1.991	6,5%	11,6%
Bélgica	1.199	3,1%	1.721	3,8%	1.613	3,2%	1.797	3,4%	967	3,5%	1.025	3,3%	5,9%
Países Bajos	1.101	2,9%	1.137	2,5%	1.360	2,7%	1.687	3,2%	864	3,1%	931	3,0%	7,7%
México	1.104	2,9%	1.087	2,4%	1.518	3,1%	1.319	2,5%	625	2,3%	789	2,6%	26,3%
Dinamarca	727	1,9%	1.072	2,4%	1.074	2,2%	1.181	2,2%	679	2,4%	624	2,0%	-8,2%
Estados Unidos	560	1,5%	538	1,2%	632	1,3%	813	1,5%	430	1,5%	462	1,5%	7,6%
Australia	453	1,2%	387	0,9%	611	1,2%	723	1,4%	305	1,1%	459	1,5%	50,1%
Suecia	646	1,7%	638	1,4%	682	1,4%	655	1,2%	377	1,4%	362	1,2%	-3,8%
Andorra	573	1,5%	589	1,3%	594	1,2%	615	1,2%	303	1,1%	313	1,0%	3,2%
Japón	534	1,4%	640	1,4%	763	1,5%	613	1,2%	322	1,2%	357	1,2%	11,0%
China	70	0,2%	84	0,2%	163	0,3%	607	1,1%	533	1,9%	152	0,5%	-71,5%
Corea del Sur	35	0,1%	35	0,1%	124	0,3%	563	1,1%	380	1,4%	571	1,9%	50,2%
Brasil	310	0,8%	396	0,9%	350	0,7%	512	1,0%	265	1,0%	227	0,7%	-14,1%
Chile	425	1,1%	523	1,2%	729	1,5%	500	0,9%	257	0,9%	371	1,2%	44,6%
Noruega	459	1,2%	386	0,9%	532	1,1%	475	0,9%	283	1,0%	251	0,8%	-11,3%
Suiza	334	0,9%	340	0,8%	305	0,6%	320	0,6%	175	0,6%	221	0,7%	26,4%
<b>Total 20 primeros países</b>	<b>34.980</b>	<b>91,8%</b>	<b>41.176</b>	<b>91,4%</b>	<b>46.009</b>	<b>92,7%</b>	<b>48.717</b>	<b>91,8%</b>	<b>25.603</b>	<b>92,3%</b>	<b>28.187</b>	<b>91,7%</b>	<b>10,1%</b>
<b>Resto países</b>	<b>3.137</b>	<b>8,2%</b>	<b>3.857</b>	<b>8,6%</b>	<b>3.632</b>	<b>7,3%</b>	<b>4.355</b>	<b>8,2%</b>	<b>2.139</b>	<b>7,7%</b>	<b>2.554</b>	<b>8,3%</b>	<b>19,4%</b>
<b>TOTAL MUNDO</b>	<b>38.118</b>	<b>100,0%</b>	<b>45.033</b>	<b>100,0%</b>	<b>49.641</b>	<b>100,0%</b>	<b>53.071</b>	<b>100,0%</b>	<b>27.742</b>	<b>100,0%</b>	<b>30.741</b>	<b>100,0%</b>	<b>10,8%</b>

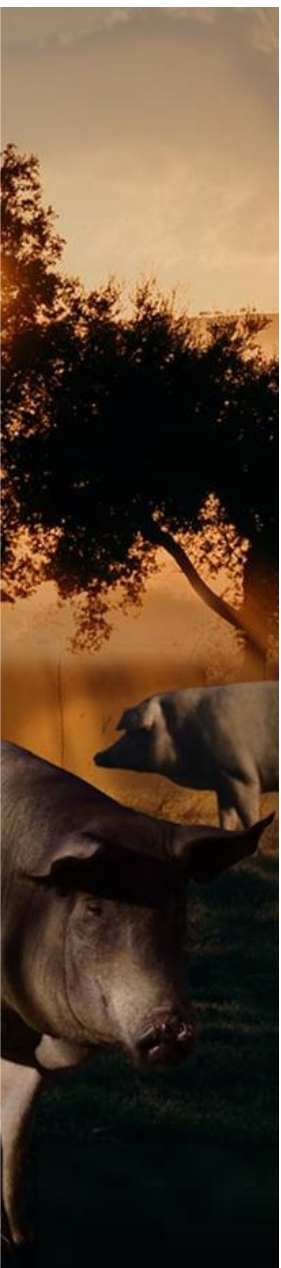
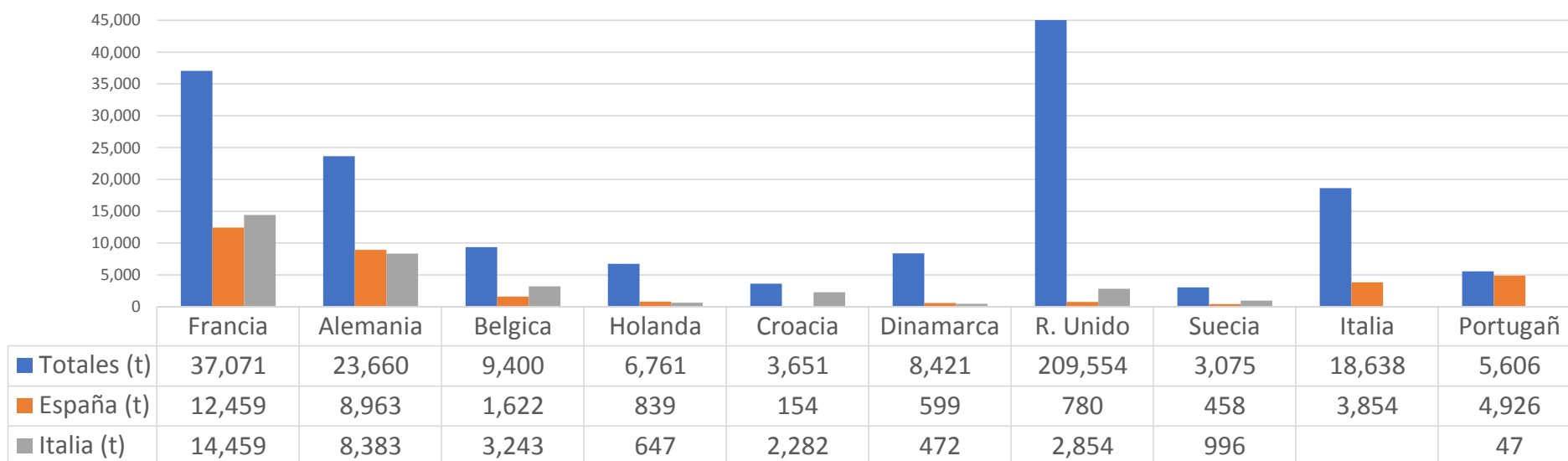
Fuente: Elaboración INTERPORC a partir de DATACOMEX



# Análisis mercados UE

**021011. Piernas, paletas y sus trozos sin deshuesar**  
**021019. Carne de porcino salada, salmuera, seca o ahumada**

**Importaciones**

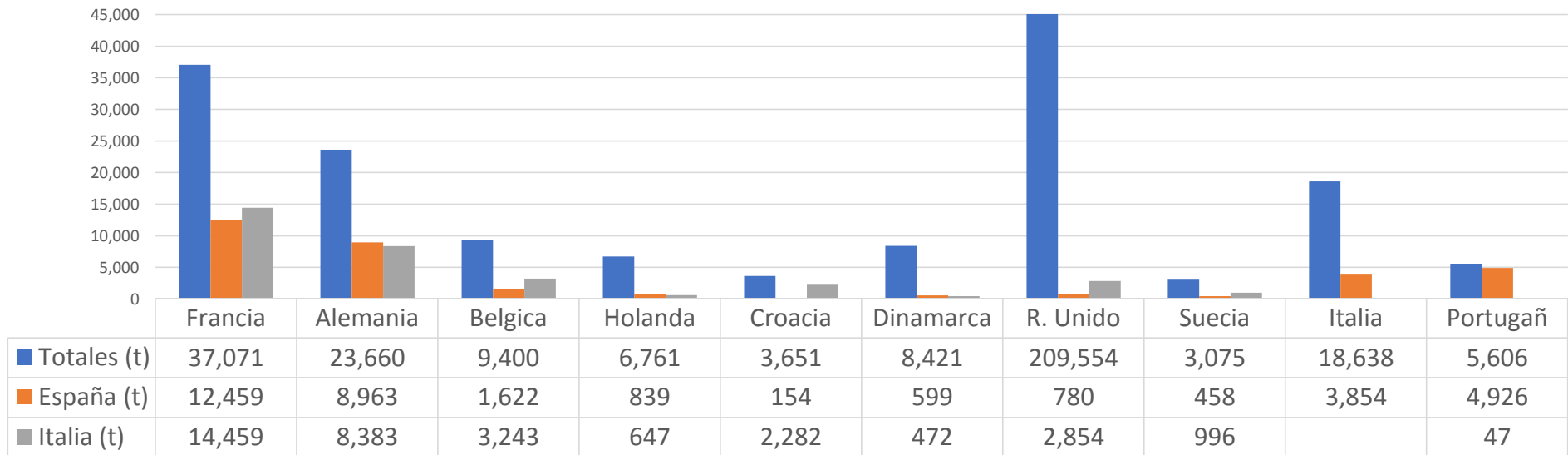






## Importaciones

**011011-19**



1º - Reino Unido  
 2º - Alemania  
 3º - Holanda

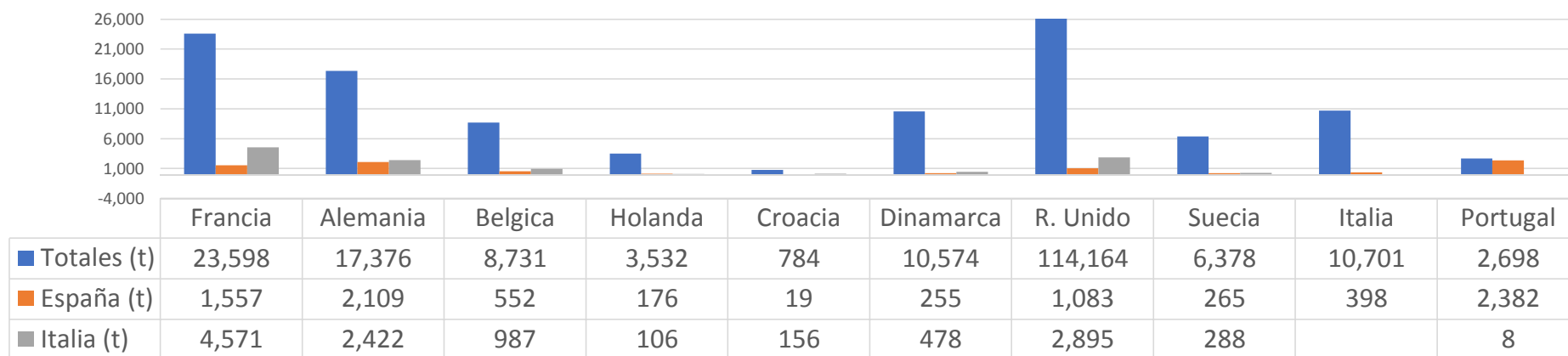
4º - Dinamarca  
 5º - Suecia





**160241. Pierna y trozos de pierna**  
**160242. Paleta y trozos de paleta**

Importaciones. 16.02.41-42

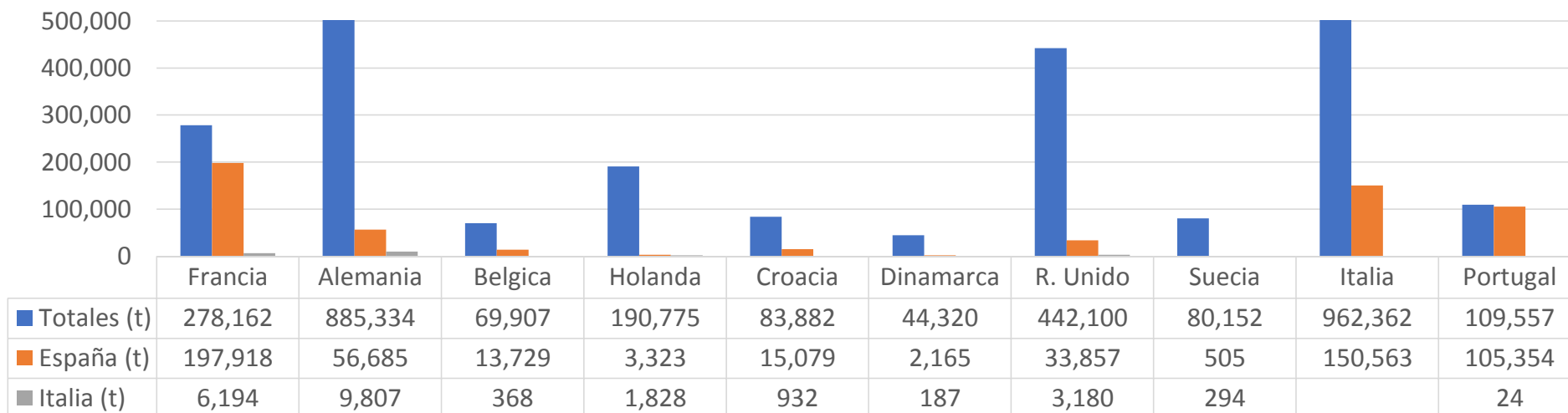


1º - Reino Unido  
 2º - Francia  
 3º - Alemania

4º - Bélgica  
 5º - Holanda

## 0203. Carne fresca, refrigerada y congelada de porcino

### Importaciones. 0203



1º - Reino Unido

2º - Suecia

3º - Dinamarca

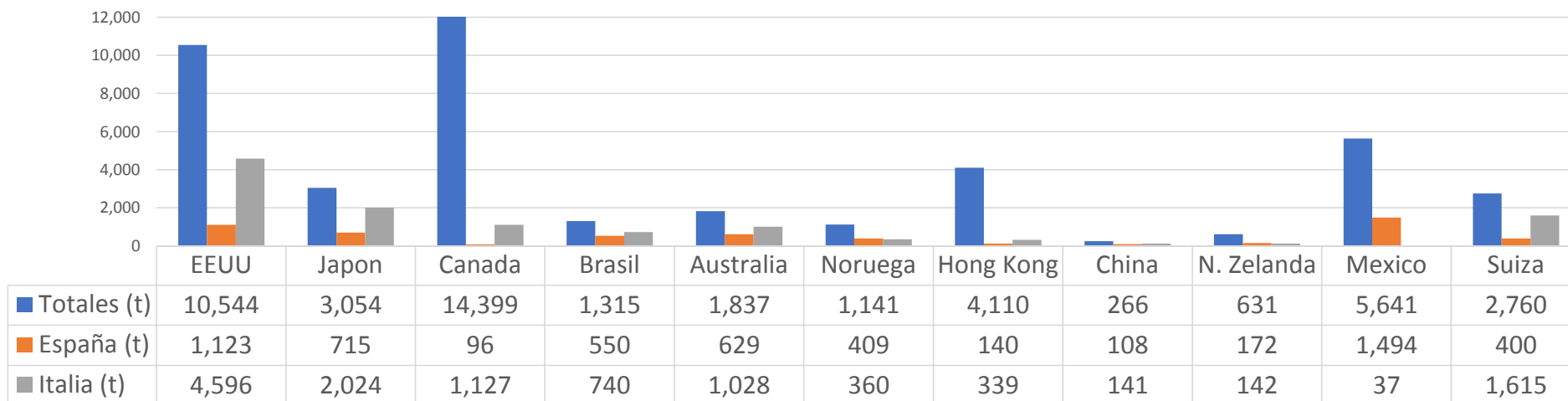
4º - Holanda



# Análisis mercados TP

**021011. Piernas, paletas y sus trozos sin deshuesar**  
**021019. Carne de porcino salada, salmuera, seca o ahumada**

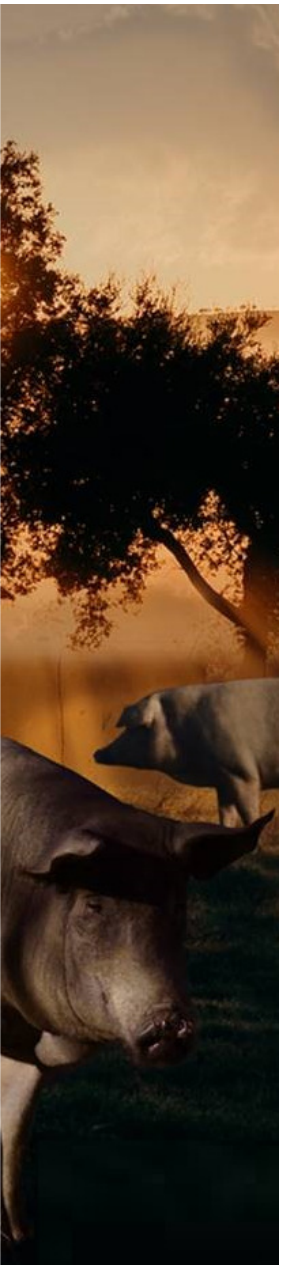
**Importaciones. 0203**



<b>% Es</b>	10,65	23,41	0,67	41,83	34,24	35,85	3,41	40,60	27,26	26,48	14,49
<b>% It</b>	43,59	66,27	7,83	56,27	55,96	31,55	8,25	53,01	22,50	0,66	58,51
<b>V.U.T. (€/kg)</b>	9,39	12,81	4,92	9,43	12,25	13,30	8,05	16,09	6,43	4,53	14,85
<b>V.U. Es (€/kg)</b>	14,74	12,95	10,21	9,35	10,29	10,20	30,36	18,89	4,01	11,69	15,43
<b>V.U. It (€/kg)</b>	13,89	13,62	13,56	9,43	14,63	12,72	11,77	13,90	9,37	15,95	16,57

**1º - EE.UU**  
**2º - Japón**  
**3º - Canadá**

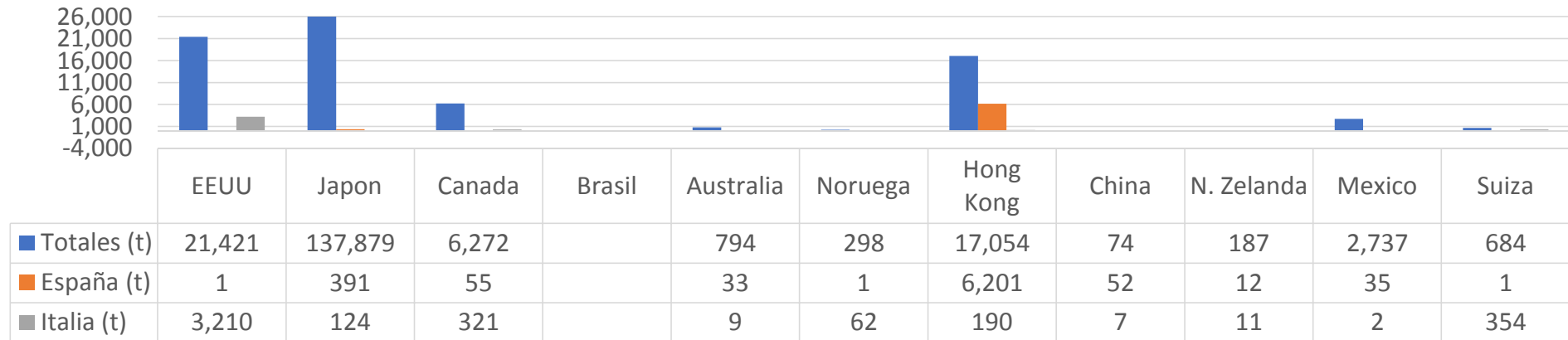
**4º - Suiza**





**160241. Pierna y trozos de pierna**  
**160242. Paleta y trozos de paleta**

Importaciones 1602



<b>% Es</b>	14,99	0,09	5,12		1,13	20,81	1,11	9,46	5,88	0,07	51,75
<b>% It</b>	0,07	0,00	0,08		0,14	6,98	0,01	12,78	3,15	0,00	7,57
<b>V.U.T. (€/kg)</b>	4,89	2,61	5,96		3,93	7,45	3,31	34,19	6,63	4,70	9,80
<b>V.U. Es (€/kg)</b>	10,00	1,92	10,91		9,70	15,00	2,16	43,85	6,67	10,29	20,00
<b>V.U. It (€/kg)</b>	9,91	13,06	7,26		13,33	7,90	11,58	12,86	9,09	9,00	13,33

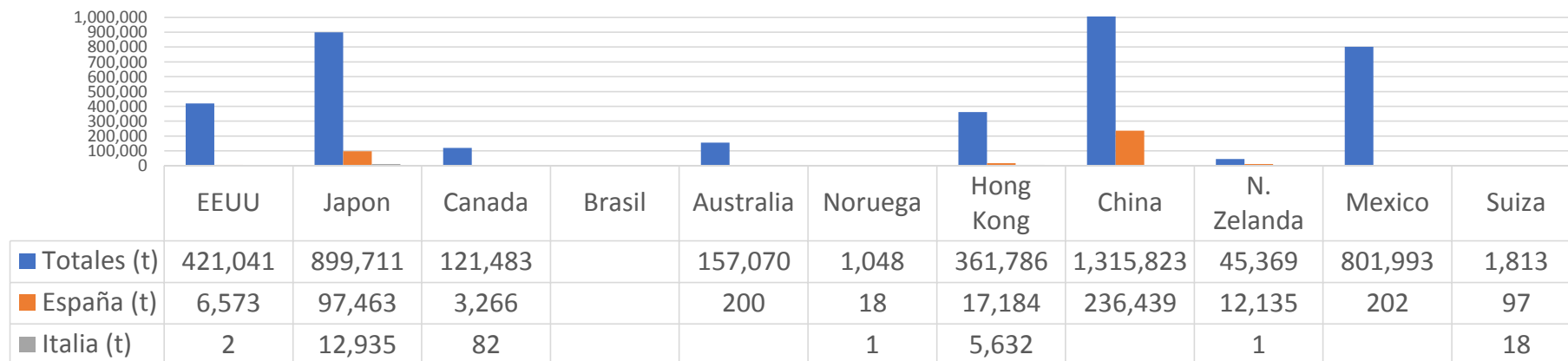
1º - *Japón*

2º - *Australia*

3º - *Canadá*

## 0203. Carne fresca, refrigerada y congelada de porcino

Importaciones 0203



% Es	1,56	10,83	2,69		0,13	1,72	4,75	17,97	26,75	0,03	5,35
% It	0,00	1,44	0,07		0,00	0,10	1,56	0,00	0,00	0,00	0,99
V.U.T. (€/kg)	2,90	2,16	3,43		2,58	2,78	2,47	1,71	2,46	1,60	5,39
V.U. Es (€/kg)	4,22	4,37	4,19		5,45	10,56	2,48	1,73	2,56	2,87	8,66
V.U. It (€/kg)	5,00	4,38	6,59			8,00	2,17		5,00		5,56

1º - *Japón*

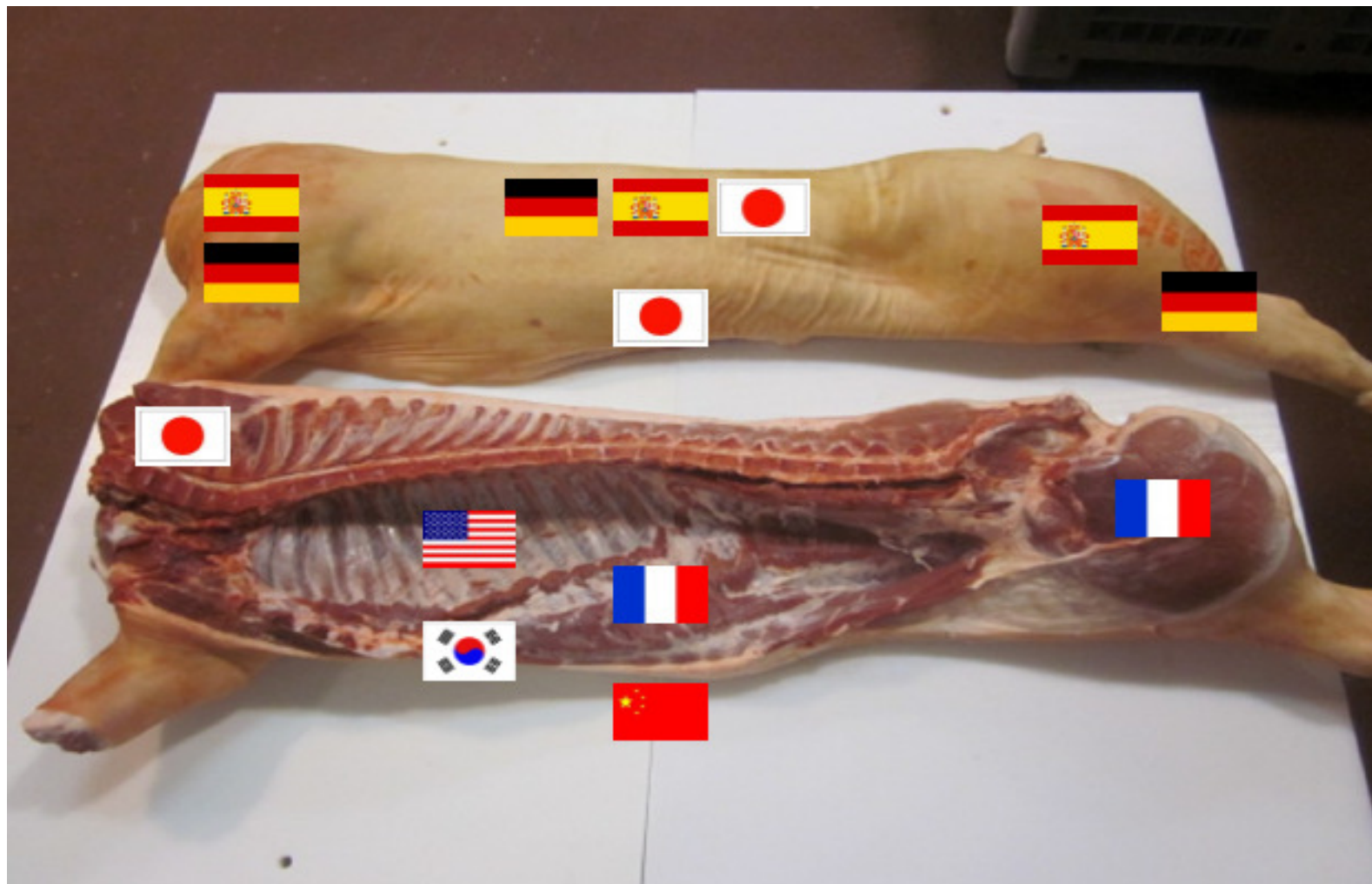
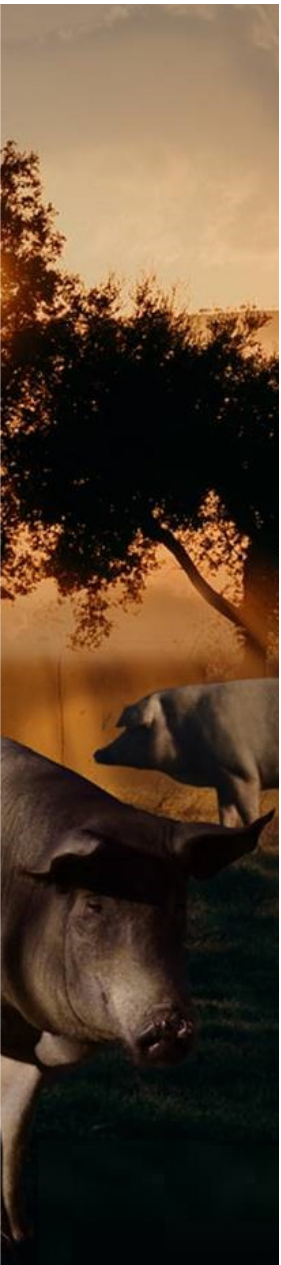
2º - *Canadá*

3º - *Australia*

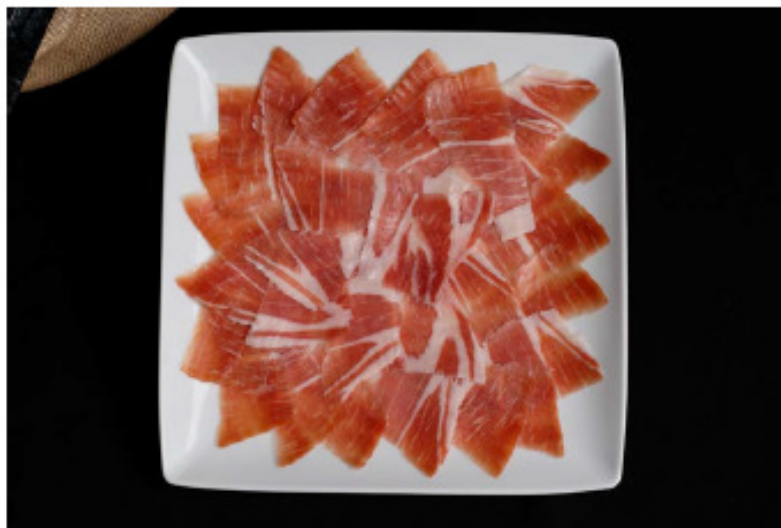
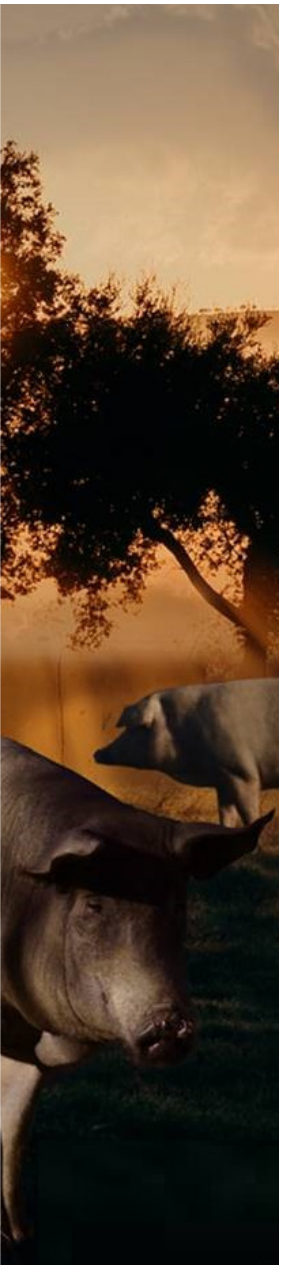
4º - *Suiza*



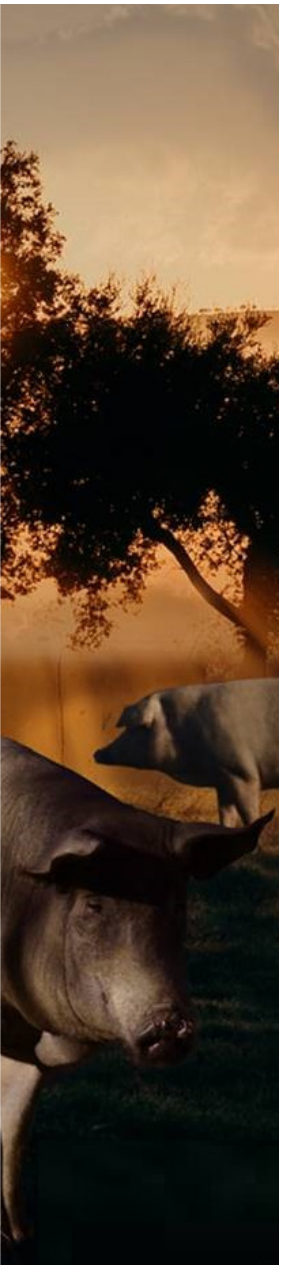
**Demanda**

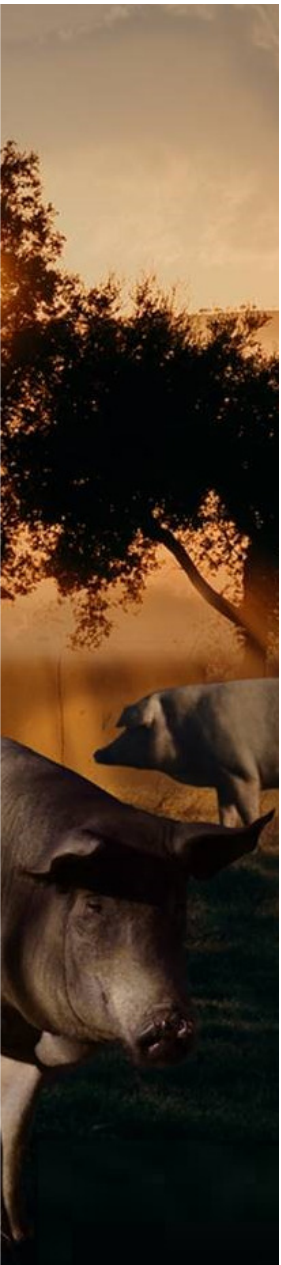




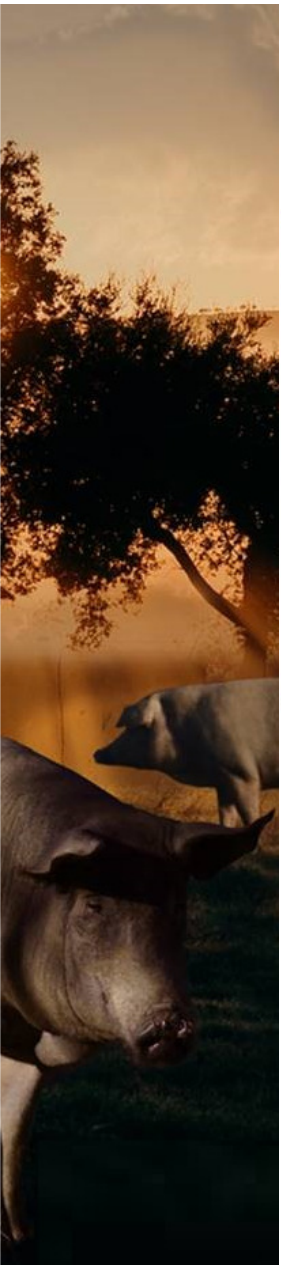


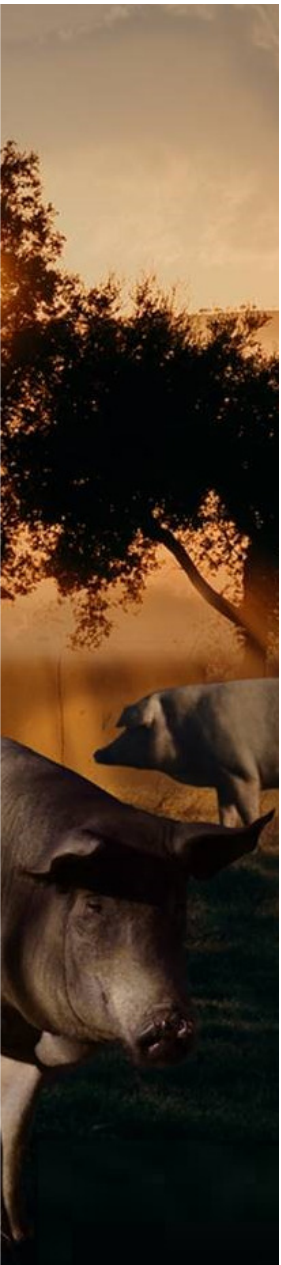


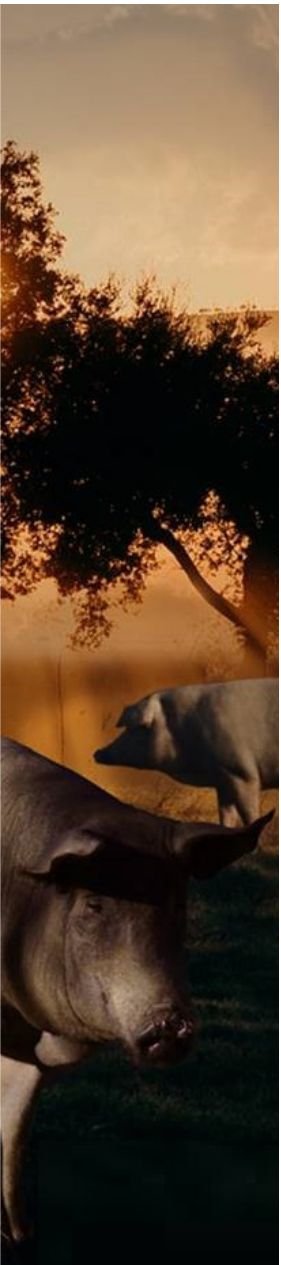




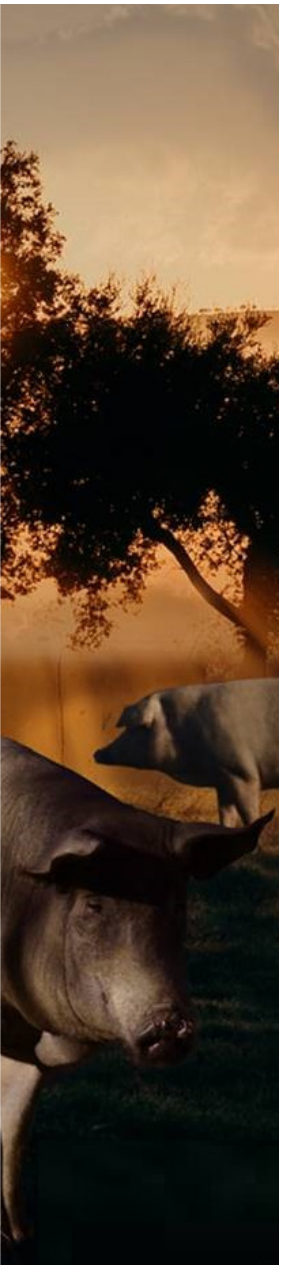


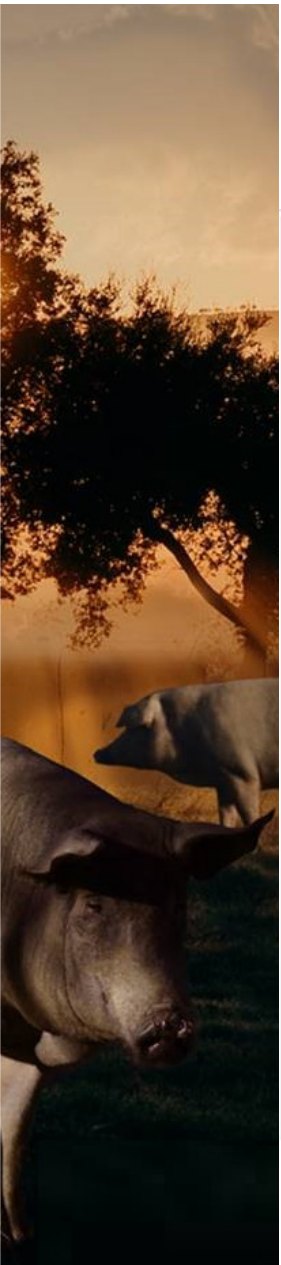




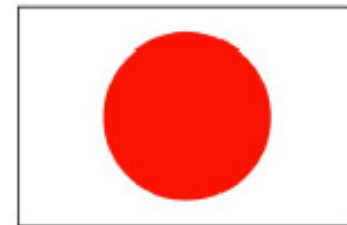
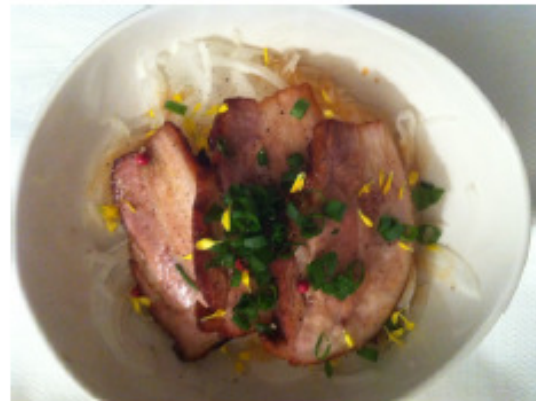
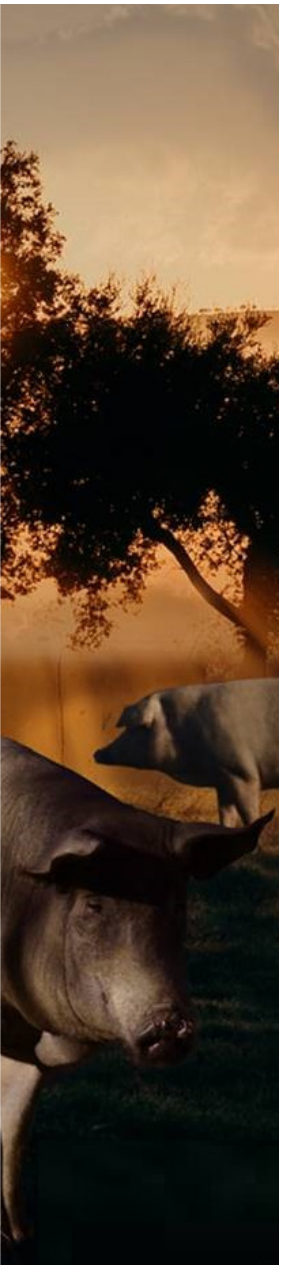




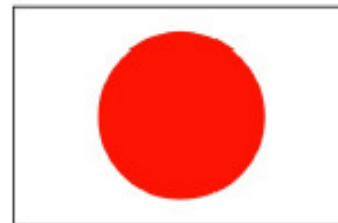
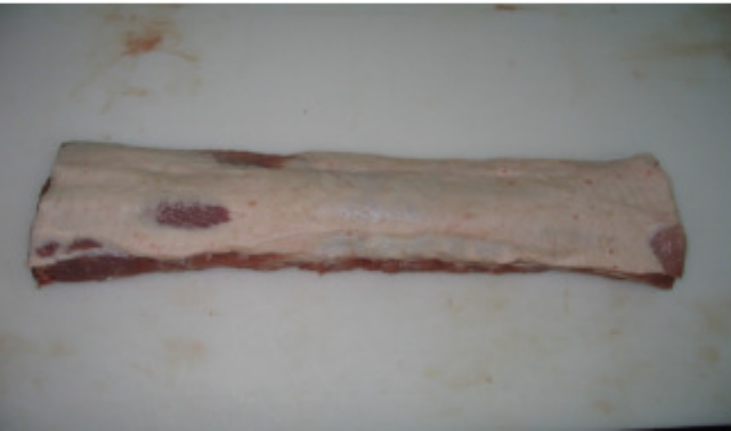
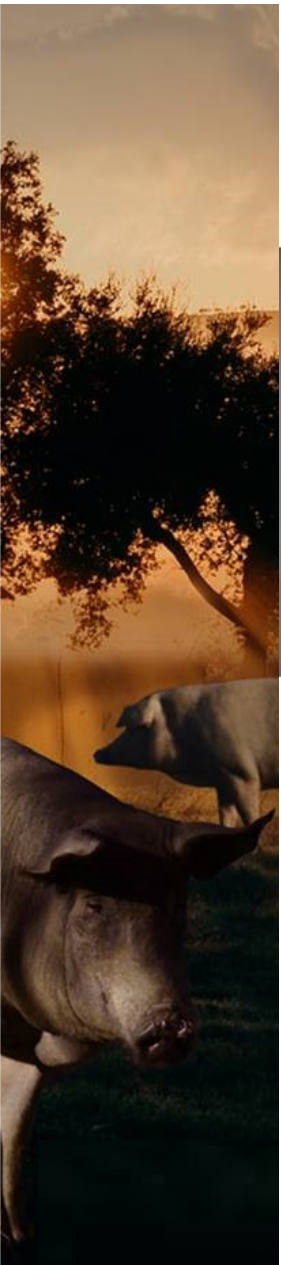


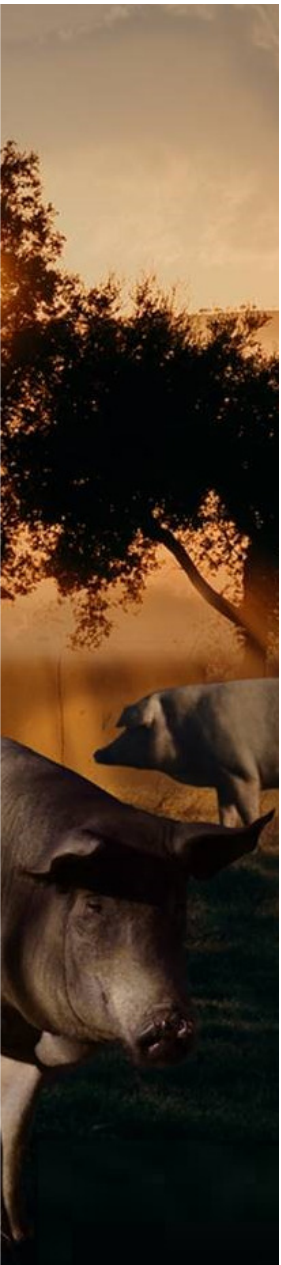


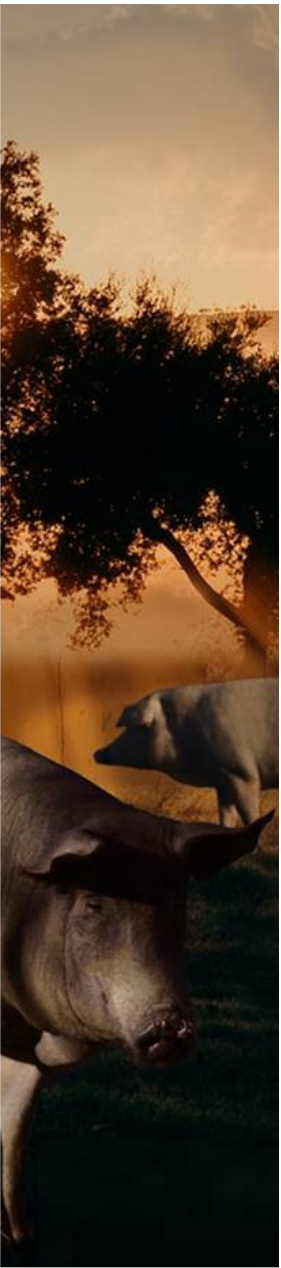




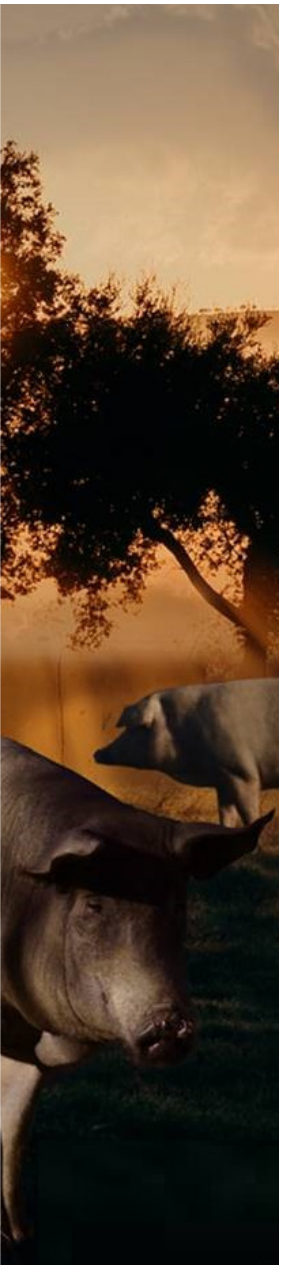


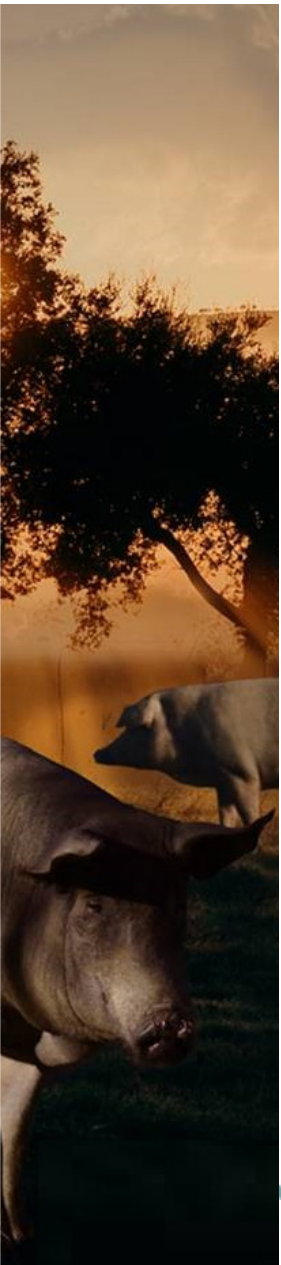








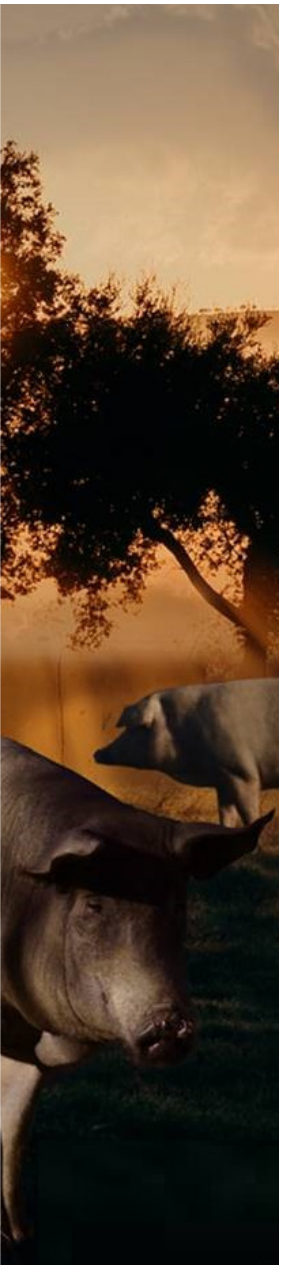






# Conclusiones





- (+) El cerdo ibérico y el cerdo blanco son y deben ser aliados en la exportación
- (+) El cerdo ibérico debe potenciar la imagen de único, especial y calidad
- (\*) Exportar no es cuestión de una empresa, es cuestión de todo el sector:  
SANIDAD
- (-) Estructura de industria
- (-) Restauración
- (-) Plan de internacionalización sectorial
- (-) e-commerce





# JORNADA TÉCNICA DE INGA FOOD SOBRE EL CERDO IBÉRICO

*Feria internacional ganadera de Zafra*

Martes, 3 de octubre de 2017. Salón de actos del Pabellón  
Central de la Feria Internacional Ganadera de Zafra.

- 10:30-10:45 h.** Recepción y entrega de documentación.
- 10:45-11:00 h.** Inauguración de la Jornada y bienvenida.  
D. José Carlos Contreras. Excmo. Alcalde de Zafra.  
D. Manuel García. Director General de INGA FOOD y Presidente de INTERPORC.
- 11:00-11:30 h.** Balance y futuro del programa de Mejora Genética Castúa.  
D. José Luis Noguera. Investigador del Departamento de Genética y Mejora Animal de IRTA.  
Director genético del Programa Castúa.
- 11:30-12:00 h.** Productividad de la Cerda Castúa comparados con el banco de datos del porcino ibérico.  
D. Juan Pablo Rosas. Técnico del Programa genético Castúa. Inga Food e IRTA.
- 12:00-12:15 h.** Visión del sector ibérico desde un punto de vista ganadero.  
D. Emilio Magallon. Director de Nutrición e Innovación de INGA FOOD.
- 12:15-14:00 h.** Mesa Redonda: Presente y futuro del sector porcino ibérico.  
Modera: Manuel Ramos. Jefe de Integración de INGA FOOD zona Suroeste.  
"La importancia de la sanidad en la comercialización y apertura de nuevos mercados"  
D. Valentín Almansa. Director General de Sanidad de la Producción Agraria del MAPAMA.  
"Mercado exterior, oportunidades de expansión comercial para el sector ibérico"  
D. Miguel Ángel Higuera. Director de la Asociación Nacional de Productores de Ganado Porcino ANPROGAPOR.  
"Mercado nacional, situación actual y proyección de futuro"  
D. Jesús Fernández. Director de compras de INCARLOPSA.  
"El Ibérico en Extremadura"  
D. Antonio Cabezas. Director General de Agricultura y Ganadería de la Junta de Extremadura.
- 14:00 h.** Clausura de las jornadas a cargo de Dña. Begoña García, Consejera de agricultura, desarrollo rural, medio ambiente y energía de la Junta de Extremadura.
- 14:30 h.** Vino de honor en el Stand de Inga Food.

