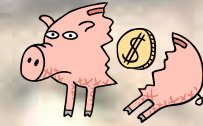




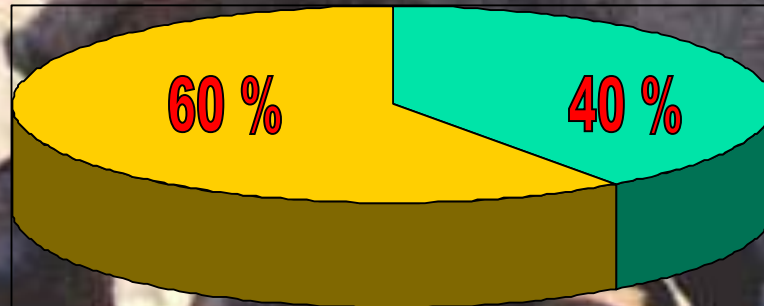
**VII JORNADA TÉCNICA DE INGA FOOD  
SOBRE EL CERDO IBÉRICO  
Zafra 03,10,2017**

**Antonio Cabezas García  
Director G. Agricultura y Ganadería  
Junta de Extremadura**



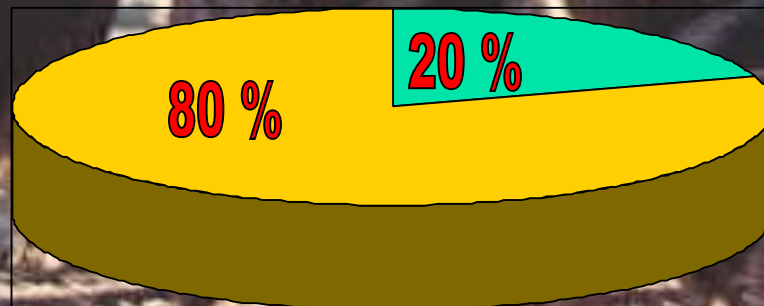


# Rentas Extremeñas



■ Sector porcino.  
■ Otros.

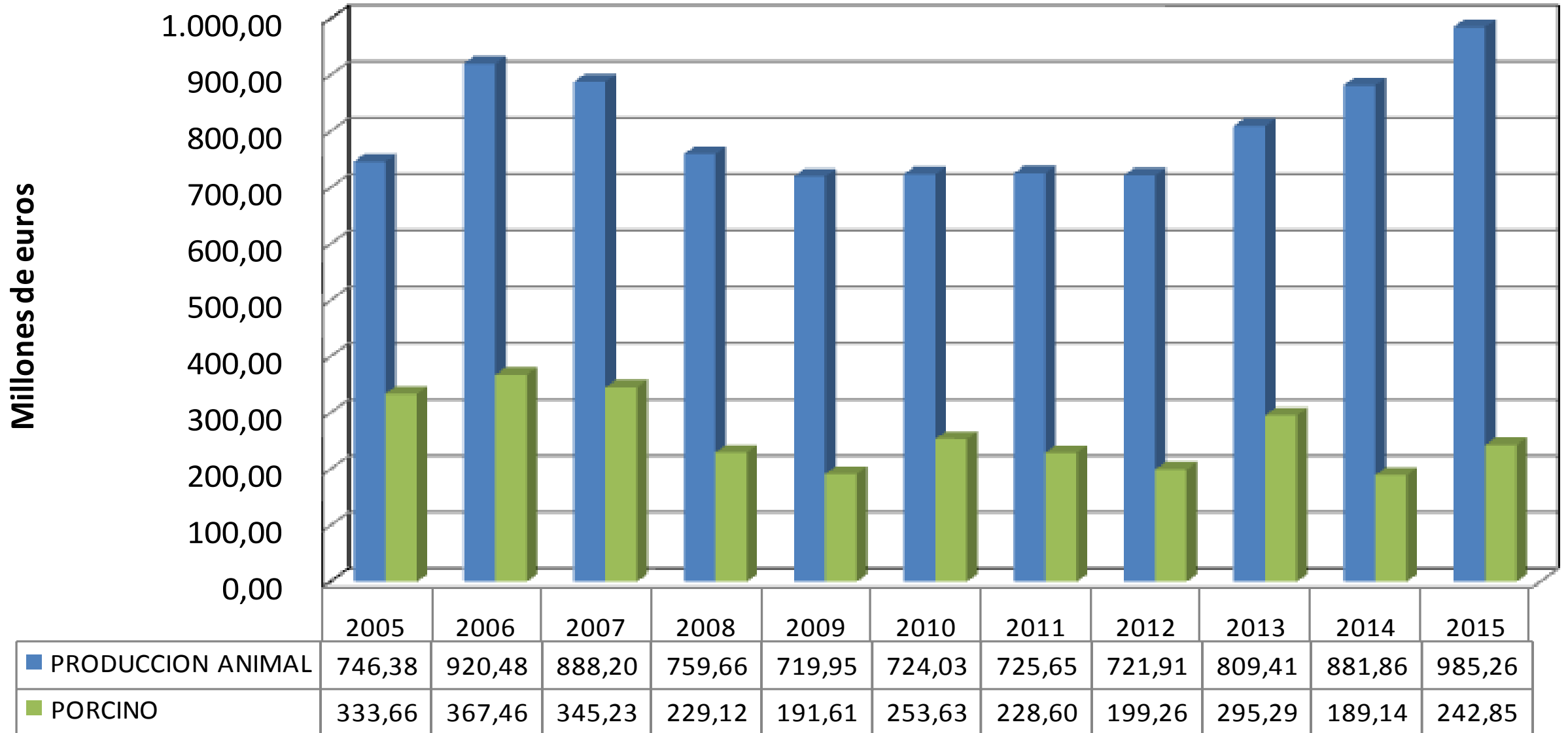
**Renta Ganadera**



■ Sector porcino.  
■ Otros.

**Renta Agraria**

# VALORACIÓN PRODUCCION ANIMAL Y SECTOR PORCINO (DATOS EXTREMADURA. CAJA BADAJOZ)



# EVOLUCIÓN DEL CENSO DE CERDAS IBÉRICAS Y CRUZADAS EN EXTREMADURA 1986-1998

<b>AÑO</b>	<b>IBÉRICAS</b>	<b>CRUZADAS</b>	<b>TOTAL</b>
<b>1986</b>	32.361	13.417	45.778
<b>1988</b>	24.466	45.822	70.288
<b>1990</b>	24.000	46.000	70.000
<b>1992</b>	48.000	32.939	80.939
<b>1993</b>	59.700	43.900	103.600
<b>1995</b>	71.163	35.706	106.869
<b>1996</b>	68.000	32.000	100.000
<b>1998</b>	70.000	45.000	115.000

# EVOLUCIÓN DE CENSOS DE EXTREMADURA

AÑO	Nº DE REPRODUCTORAS
2006	214.817
2007	228.470
2008	199.544
2009	198.978
2010	173.525
2011	154.487
2012	145.211
2013	123.113
2014	151.644
2015	178.052
2016	193.546

RAZA	CATEGORÍA ANIMALES		TOTALES
Precoces	Reproductores	13.704	16.546
	Reposición	2.842	
Ibéricos	Reproductores	161.099	177.000
	Reposición	15.901	
Totales	Reproductores	174.803	193.546
	Reposición	18.743	

EXPLOTACIONES INDUSTRIALES	CAPACIDAD PRODUCTIVA			
	GI	GII	GIII	TOTALES
INTENSIVAS	1.640	182	26	1.848
EXTENSIVAS	3.038	458	44	3.540
TOTALES	4.678	640	70	5.388

EXPLOTACIONES INDUSTRIALES			
	BADAJOZ	CÁCERES	TOTALES
INTENSIVAS	1.756	92	1.848
EXTENSIVAS	2.945	595	3.540
TOTALES	4.701	687	5.388

EXPLOTACIONES			
	BADAJOZ	CÁCERES	TOTALES
FAMILIARES			
INTENSIVAS	3.209	348	3.557
EXTENSIVAS	762	358	1.120
TOTALES	3.971	706	4.677

Animales Certificados NORMA DE CALIDAD	ESPAÑA	EXTREMADURA	%
TOTAL IBÉRICO 2008	4.171.045	1.633.469	39,16%
TOTAL IBÉRICO 2009	2.948.219	1.035.121	35,11%
TOTAL IBÉRICO 2010	2.577.965	834.244	32,36%
TOTAL IBÉRICO 2011	2.620.885	864.920	33,00%
TOTAL IBÉRICO 2012	2.319.700	767.991	33,11%
TOTAL IBÉRICO 2013	1.992.980	621.392	31,18%
TOTAL IBÉRICO 2014	2.380.252	762.430	32,03%
TOTAL IBÉRICO 2015	2.784.668	855.981	32,03%
TOTAL IBÉRICO 2016	3.077.075	1.111.571	36%



Animales Certificados Extremadura	2015	2016	Incremento
TOTAL IBÉRICO	855.981	1.111.571	30%
BELLOTA	188.128	240.202	27,%
CEBO CAMPO	303.424	398.745	31%
CEBO	364.429	472.624	30%

Animales Certificados BELLOTA	ESPAÑA	EXTREMADURA	%
TOTAL 2008	903.246	391.666	43,3%
TOTAL 2009	853.090	329.533	38,6%
TOTAL 2010	613.438	239.066	38,9%
TOTAL 2011	474.914	233.723	49,2%
TOTAL 2012	411.291	226.049	54,9%
TOTAL 2013	365.841	180.562	49,3%
TOTAL 2014	418.300	222.891	53,2%
TOTAL 2015	437.069	188.148	43,0%
TOTAL 2016	505.624	240.202	47%
TOTAL IBÉRICO 2016	3.077.075	1.111.571	

CENSO BELLOTA 2016	Bellota 100% Ibérico	Bellota 75% Ibérico	Bellota 50% Ibérico	TOTAL
EXTREMADURA	71.989	47.938	120.275	240.202
CASTILLA Y LEÓN	5.777	6.312	19.954	32.043
ANDALUCÍA	130.230	40.539	58.475	229.244
		2015	2016	2017
Porcino cebado Bellota 100% Ibérico €/@		33,37	33,93	34,31
Porcino cebado Bellota 75% Ibérico €/@		32,00	32,25	32,84
Porcino cebado Bellota 50% Ibérico €/@		30,91	31,13	31,58
CRDO Dehesa de Extremadura Bellota 100% €/@		36,19	37,00	38,25



Animales Certificados CEBO CAMPO		ESPAÑA		EXTREMADURA		%	
TOTAL 2008		71.740		32.017		44,6%	
TOTAL 2009		97.183		25.539		26,2%	
TOTAL 2010		58.904		19.242		32,6%	
TOTAL 2011		51.831		17.890		34,5%	
TOTAL 2012		51.250		22.789		44,4%	
TOTAL 2013		49.389		21.285		43,0%	
TOTAL 2014		314.094		188.368		59,9%	
TOTAL 2015		533.442		303.424		56,8%	
TOTAL 2016		627.329		398.745		63,5%	
TOTAL IBÉRICO 2016		3.077.075		1.111.571			
CENSO CEBO CAMPO 2016		Cebo campo 100% Ibérico	Cebo campo 75% Ibérico	Cebo campo 50% Ibérico	TOTAL		
EXTREMADURA		6.933	23.737	368.075	398.745		
CASTILLA Y LEÓN		13.555	14.777	74.773	103.105		
CASTILLA LA MANCHA		346	303	5.167	5.816		
ANDALUCÍA		9.825	18.599	91.239	119.663		

Animales Certificados CEBO	ESPAÑA		EXTREMADURA		%
TOTAL 2008	3.196.059		1.209.786		37,8%
TOTAL 2009	1.997.946		680.049		34,0%
TOTAL 2010	1.905.617		575.936		30,2%
TOTAL 2011	2.094.140		613.307		29,2%
TOTAL 2012	1.857.159		519.153		27,9%
TOTAL 2013	1.579.605		419.545		26,5%
TOTAL 2014	1.648.686		351.153		21,2%
TOTAL 2015	1.814.157		364.429		20,0%
TOTAL 2016	1.944.122		472.624		24,3%
TOTAL IBÉRICO 2016	3.077.075		1.111.571		
CENSO CEBO 2016	Cebo 100% Ibérico	Cebo 75% Ibérico	Cebo 50% Ibérico		TOTAL
EXTREMADURA	10.109	2.189	460.329		472.624
CASTILLA Y LEÓN	14.018	33.552	767.658		815.228
ANDALUCÍA	8.437	720	198.146		207.303
ARAGÓN			7.715		7.715
CATALUÑA	553		34.347		34.900
MURCIA	2.997		107.161		110.158

AÑO	Total cerdos destinados a sacrificio ( 34.041 GUIAS)	En Extremadura	Fuera de Extremadura
2006	1.514.030	499.731	1.014.299
2007	1.789.885	667.207	1.122.678
<b>2008</b>	<b>1.894.159</b>	<b>683.957</b>	<b>1.210.202</b>
2009	1.409.433	510.156	899.277
2010	1.171.754	421.235	750.519
2011	1.289.679	455.577	834.102
2012	1.250.393	397.997	853.396
2013	866.679	306.269	560.410
2014	1.039.727	424.153	615.153
2015	1.175.158	373.694	801.464
2016	1.468.090	468.824	999.266



CAMPAÑAS	PRECIO MEDIO DO BELLOTA €	DIFERENCIAL € DO/ SIN DO	Nº CERDOS CERTIFICADOS DO
98/99	27,25		24.000
99/00	34,30		21.788
00/01	29,05		41.574
01/02	27,15		35.261
02/03	28,21	4,26	43.246
03/04	29,68	4,74	50.224
04/05	30,05	3,92	47.114
05/06	34,25	7,29	36.527
06/07	37,63	8,06	41.839
07/08	35,38	6,71	56.697
08/09	24,99	4,51	52.557
09/10	24,15	3,80	41.977
10/11	26,07	3,45	41.503
11/12	27,50	4,96	20.046
12/13	25,84	2,69	32.910
13/14	35,38	2,48	26.573
14/15	35,38	2,75	20.650
15/16	37,00	3,09	25.950
16/17	38,25	3,96	25.443

# DATOS DE INTERÉS

- CENSO EFECTIVOS TOTALES DE IBERICOS N.C.: 1º EXTREMADURA 36% NACIONAL.
- PRODUCCION DE CERDOS BELLOTA NORMA CALIDAD: 1º EXTREMADURA 47%
- 68% DE CERDOS DE EXTREMADURA SE SACRIFICAN FUERA.
- MAS DEL 93% DEL PORCINO DE EXTREMADURA CORRESPONDE A CERDO IBERICO Y SUS CRUCES.
- SALVO EN LOS MOMENTOS MAS CRITICOS DE LA CRISIS, EL PORCINO ES EL SECTOR GANADERO DE MAYOR PESO EN LA RENTA AGRARIA DE EXTREMADURA.

## PRECIOS PRODUCTO FINAL IVA INCLUIDO

-JAMONES D. O. DEHESA DE EXTREMADURA BELLOTA	41€ KG
-PALETAS D.O. DEHESA DE EXTREMADURA BELLOTA	30 € KG
-LOMO D.O. DEHESA DE EXTREMADURA BELLOTA	41 € KG

Ciclo de producción en industria jamón 3-4 años mínimo.



# FUTURO DEL SECTOR PORCINO IBÉRICO

- SANIDAD CONTROLADA.
- RAZA.
- DEHESA.
- DIMENSIÓN.
- CONTENCIÓN.
- PROFESIONALIZACIÓN.
- COOPERACION GANADERO-INDUSTRIAL.
- PRODUCTO LANZA
- DIFERENCIACIÓN.
- CALIDAD.
- CONTROL.
- INFORMACIÓN AL CONSUMIDOR.
- PUESTA EN VALOR DE UN PRODUCTO ÚNICO.
- EXPORTACIÓN, EXPORTACIÓN, EXPORTACIÓN.....
- REFLEXIÓN Y TOMA DE INICIATIVAS.

# EL MUNDO SE ABRE AL CERDO IBÉRICO

- 1º JAPÓN
- 2º CHINA
- 3º MEJICO
- 4º CANADÁ
- 5º COREA DEL SUR
- 6º SINGAPUR
- 7º PERU, PANAMÁ, AUSTRALIA.....



MUCHAS GRACIAS

